

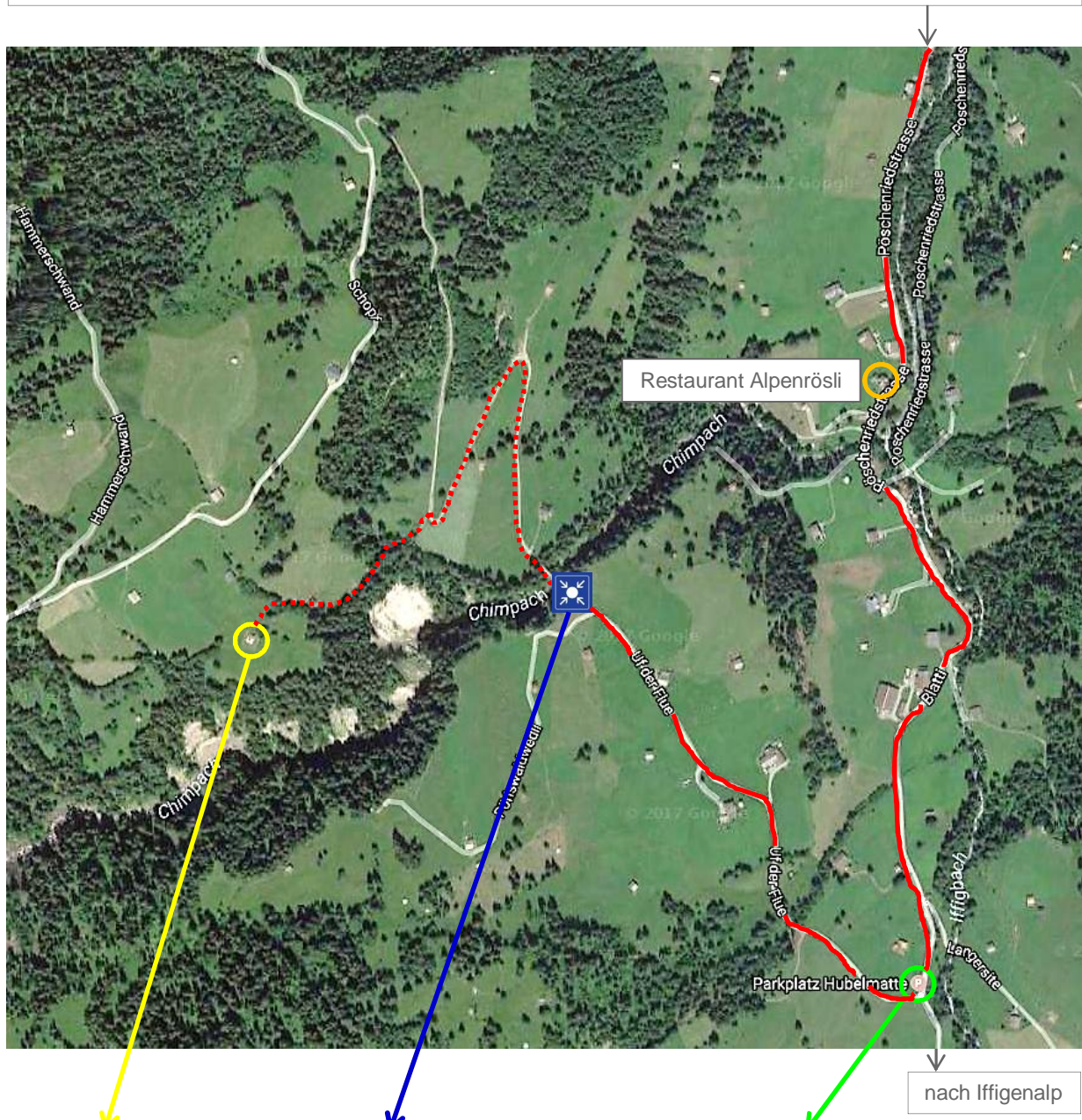


Hammerschwendli

Alphütte Lenk ☼ Ruhe geniessen ☼ Natur erleben

www.hammerschwendli.ch

Bei Ankunft an der Lenk: von Zweisimmen herkommend im "kleinen Kreisel" rechts abbiegen (Richtung Betelberg-Station, Iffigenalp, Rest. Alpenrösli und Berghaus Iffigenalp). Danach an der Talstation Betelberg vorbei über das Entsorgungshofgelände Richtung Iffigenalp. Anschl. einige Minuten (ca.10 - 15) Fahrzeit, am Rest. Alpenrösli (rechts an der Strasse) vorbei bis Parkplatz **Hubelmatt**. Rechts abbiegen und hochfahren bis zum Treffpunkt.



Alphütte



1482 m ü.M.

Parkplatz Chimpachbrücke

kleiner Parkplatz rechts vor Brücke

- Sommer- / Winterparkplatz 1
- Bis dahin offizieller Schlittelweg
- 1332 m ü.M.
- ca. 30 min. Fussmarsch zur Hütte

Parkplatz / Bushaltestelle Hubelmatt

Rechts abbiegen und hochfahren

- Sommer- / Winterparkplatz 2
- Warteraum für mit PW nach Iffigenalp
- Winter: Shuttlebus für Skifahrer und Schlittler
- Sommer: Bushaltestelle
- 1270 m ü.M.
- ca. 45 min Fussmarsch zur Hütte